

17

HERRAMIENTA PARA INOX
STAINLESS STEEL TOOLS
OUTIL POUR INOX
EDELSTAHL-WERKZEUGE
UTENSILI PER ACCIAIO INOX
FERRAMENTA PARA INOX
ИНСТРУМЕНТЫ ИЗ НЕРЖАВЕЮЩЕЙ СТАЛИ

INOX

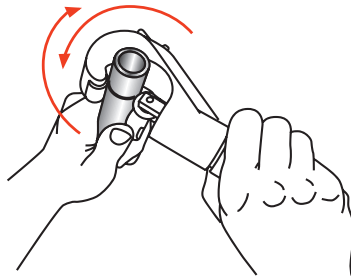
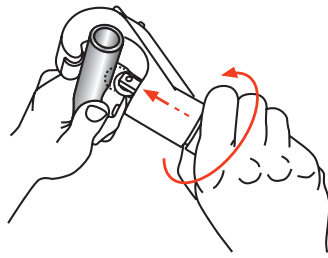




Medalla de Oro
Salón Internacional
de la Invención
París 2004

Gold Medal
International Inventors
Competition
Paris 2004

Medaille d'Or
Salon International
de l'Invention
Paris 2004



1

Acción rápida y suave gracias a su mecanizado de precisión.

Precision machining provides the quickest and smoothest action.

Action rapide et douce, grâce à son usinage très précis.

2

Extremadamente robusto, compacto y fácil de usar.

Extremely robust, compact and easy to use.

Très robuste, compact et aisé à utiliser.

3

Escala graduada marcada en láser para facilitar el posicionamiento.

Laser marked graduated scale to facilitate working action.

Echelle graduée, marquée au laser, pour faciliter le positionnement.

4

Cuchilla de repuesto incluida en el pomo.

Extra cutting wheel at the knob.

Molette de rechange, incluse dans le manche.

5

Especialmente diseñado para corte de tubos de acero inoxidable.

Specially designed for cutting stainless steel pipes.

Spécialement conçu pour couper les tubes en acier inoxydable.

6

Escariador extraíble puede trabajar montado en el cortatubos o de forma independiente.

Extractable reamer can work assembled in the tubing cutter or independently.

L'alésoir extractif peut travailler assemblé au coupe-tubes ou de manière indépendante.

7

Rodillos sin ranura fabricados en acero inoxidable para evitar contaminaciones.

Stainless steel Rollers to avoid contamination, without groove.

Rouleaux sans rainure fabriqués en acier inoxydable pour éviter la pollution.

8

Cuchilla HSS de larga duración para corte preciso y rápido.

Long lasting HSS cutting Wheel for accurate and fast cutting.

Lame HSS de longue durée pour coupure précise et rapide.



■ **CORTATUBOS / TUBE CUTTER / COUPE-TUBES / KUPFER ROHRABSCHNEIDER / TAGLIATUBI / CORTA TUBOS / ТРУБОРЕЗ**

■ **MINI**

COD.		MAX mm	g				
63076	Acero inoxidable / Stainless steel / Acier inoxydable	3-22	135	20	●	63113	20



CARACTERÍSTICAS / FEATURES / CARACTÉRISTIQUES

Reforzado / Reinforced / Renforcé

■ **MINI 30**

COD.		MAX mm	g				
63169	Acero inoxidable / Stainless steel / Acier inoxydable	3-30	210	10	●	63087	20



■ **CLASSIC 32**

COD.		MAX mm	g				
63094	Acero inoxidable / Stainless steel / Acier inoxydable	3-32	300	1	●	63113	20



■ **TELESCOPIC 32**

COD.		MAX mm	g				
63118	Acero inoxidable / Stainless steel / Acier inoxydable	6-32	290	1	●	63113	20



■ **UNIQUE**

COD.		MAX mm	g				
63121	Acero inoxidable / Stainless steel / Acier inoxydable	6-42	550	8	●	63114	10



■ **AUTOMATIC 50**

COD.		MAX mm	g				
63364	Acero inoxidable / Stainless steel / Acier inoxydable	6-50	450	1	●	63721	10



■ **AUTOMATIC 67**

COD.		MAX mm	g				
63126	Acero inoxidable / Stainless steel / Acier inoxydable	6-67	750	1	●	63114	10



■ **KIT 3 PCS.**

COD.	PCS.	COD. PCS.
69548	3	63076, 63094, 63121



CORTATUBOS INOX / STAINLESS STEEL PIPE CUTTER / COUPE-TUBES INOX / EDELSTAHL ROHRABSCHNEIDER / TAGLIATUBI PER ACCIAIO INOX / CORTA TUBOS INOX / ТРУБОРЕЗ
ДЛЯ ТРУБ ИЗ НЕРЖАВЕЮЩЕЙ СТАЛИ

COD.	O.D. inch	O.D. mm	Kg		
63098	1/8-1.1/4	4,8	1,1	2	63090
63099	1/8-2	5,6	2,5	1	63091

CARACTERÍSTICAS / FEATURES / CARACTÉRISTIQUES

Acero inoxidable / Stainless steel / Acier inoxydable



COD.	O.D. inch	O.D. mm	Kg		
63378	1/8-2	5,6	3,2	1	63091
63194	1-3	7,6	5,0		63092

CARACTERÍSTICAS / FEATURES / CARACTÉRISTIQUES

Acero inoxidable / Stainless steel / Acier inoxydable



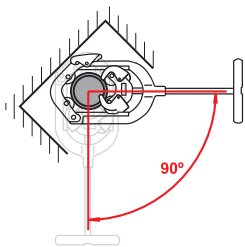
COD.	O.D. inch	O.D. mm	Kg		
63177	2-4	8,6	8,0	1	63186

CARACTERÍSTICAS / FEATURES / CARACTÉRISTIQUES

Acero inoxidable / Stainless steel / Acier inoxydable



CORTATUBOS ARTICULADO / HINGED PIPE CUTTER / COUPE TUBES ARTICULÉ / UNIVERSAL ROHRABSCHNEIDER / TAGLIATUBI ARTICOLATO / CORTA TUBOS ARTICULADO / ТРУБОРЕЗ С ХОМУТНОЙ ЗАЩЕЛКОЙ



COD.	O.D. inch	O.D. mm	Kg		
63359	2-4		6,0		64196
63360	4-6		9,0		64197
63361	6-8	8,6	11	1	64198
63362	8-12		16		64199

CARACTERÍSTICAS / FEATURES / CARACTÉRISTIQUES

Acero inoxidable / Stainless steel / Acier inoxydable



ESCARIADORES / REAMERS / ALESOIR / ENTGRATER / SBAVATORI / ESCARIADOR / ЗЕНКОВКА

COD.		g			← 47 mm →	← 26 mm →
63371	Cu, Acero, Plástico, Inox / Cu, Steel, Plastic, Inox / Cu, Acier, Plastique, Inox	90	20	●	64008	64447



COD.		g			← 47 mm →
63370	Cu, Acero, Plástico, Inox / Cu, Steel, Plastic, Inox / Cu, Acier, Plastique, Inox	50	20	●	64008



COD.		g			← 47 mm →
63368	Cu, Acero, Plástico, Inox / Cu, Steel, Plastic, Inox / Cu, Acier, Plastique, Inox	10	20	●	64008



COD.		L (mm)	
64008	Cu, Acero, Plástico, Inox / Cu, Steel, Plastic, Inox / Cu, Acier, Plastique, Inox	47	6



COD.		L (mm)	
64447	Cu, Acero, Plástico, Inox / Cu, Steel, Plastic, Inox / Cu, Acier, Plastique, Inox	26	20



COD.						
63958	Cu, Acero, Plástico, Inox, Latón, Aluminio / Cu, Steel, Plastic, Inox, Brass, Aluminum	8-35	5/16-1.3/8	250	1	•
63959		10-54	1/2-2.1/8	500		



■ **ESCARIADOR DE CHAFLANES / CHAMFERBIT / EBAVUREUR Á CHANFREINS / ABSCHRÄGER / SBAVATORE PER SMUSSI / ESCARIADOR DE CHANFROS / ЗЕНКОВКА С РУКОЯТКОЙ**

COD.			Crestas / Crests / Crête		
63776	Cu, Acero, Plástico, Inox / Cu, Steel, Plastic, Inox / Cu, Acier, Plastique, Inox	12,4	3	100	6
63777		25		120	



ESPECIFICACIONES TÉCNICAS / TECHNICAL SPECIFICATION / DÉTAILS TECHNIQUES

Material / Material / Matière HSS (M2)

■ **FRESA CÓNICA / CONIC MILLING TOOL / FRAISE CONIQUE / SCHAFFFRÄSER KONISCH / FRESA CONICA / FRESA CÓNICA / КОНИЧЕСКАЯ ЗЕНКОВКА С РУКОЯТКОЙ**

COD.			Crestas / Crests / Crête		
63778	Cu, Acero, Plástico, Inox / Cu, Steel, Plastic, Inox / Cu, Acier, Plastique, Inox	10-34	6	150	6



ESPECIFICACIONES TÉCNICAS / TECHNICAL SPECIFICATION / DÉTAILS TECHNIQUES

Material / Material / Matière HSS

■ **ESCARIADOR CÓNICO / TAPER REAMER / EBAVUREUR CONIQUE / HANDREIBAHLEN / SBAVATORE CONICO / ESCARIADOR CÓNICO / ЛЕНТОЧНАЯ ЗЕНКОВКА**

COD.			Crestas / Crests / Crête		
63779	Cu, Acero, Plástico, Inox / Cu, Steel, Plastic, Inox / Cu, Acier, Plastique, Inox	3-12	6	100	6
63780		10-25	8	120	



ESPECIFICACIONES TÉCNICAS / TECHNICAL SPECIFICATION / DÉTAILS TECHNIQUES

Material / Material / Matière HSS

■ **RASQUETA / SCRAPER / RACLOIR / ENTGRATER / SPATOLA / ESPÁTULA / ШАБЕР**

COD.					
63376	Cu, Acero, Plástico, Inox / Cu, Steel, Plastic, Inox / Cu, Acier, Plastique, Inox	60	20	•	64449



COD.	Válido para / Valid for / Valable pour L (mm)	
64449	63376	120 20



■ **CEPILLOS PARA LIMPIEZA / CLEANING BRUSHES / BROSE DE NETTOYAGE / REINIGUNGSBÜRSTE / SPAZZOLE / ESCOVAS PARA LIMPIEZA / ЩЕТКИ ДЛЯ ЗАЧИСТКИ**

COD.	CAP. Ø (inch)				
63206	1/2-3/4	INT./EXT.	30	6	•



COD.	CAP. Ø (inch)				
63207	1/2	INT./EXT.	10	6	•



COD.	CAP. Ø (inch)				
63208	1/2	INT.	5	6	•



■ **TENAZA CURVATUBOS / TUBE BENDER / PINCE À CINTRER / ZWEIHANDBIEGER / PINZA CURVATUBI / CURVADORA PARA TUBOS / ТРУБОГИБ**

COD.	O.D. mm	mm	g		
68010	6		500		
68011	8		600		
68012	10	<= 1	900	1	•
68014	14		1600		
68015	15		1700		



■ **ABOCINADORES / FLARING TOOLS / APPAREIL À BATTRE LES COLLETS / BÖRDELGERÄT / FLANGIATUBI / ABOCARDADORES / РАЗВАЛЬЦОВКИ**

■ **KIT ABOCINADOR CONO EXCÉNTRICO CON CARRACA / ECCENTRIC CONE FLARING TOOL KIT WITH RATCHET / KIT DUDGEONNIERE EXCENTRIQUE À CLIQUET / EXZENTRISCH BÖRDELGERÄT SATZ MIT RATSCHEN / KIT FLANGIATUBI A FRIZIONE CON CRICCHETTO / KIT ABOCARDADOR CONO EXCÉNTRICO CON ROQUETE / ВАЛЬЦОВКА ДЛЯ ТРУБ С ЭКСЦЕНТРИКОВЫМ ТРЕЩЕТОЧНЫМ МЕХАНИЗМОМ**

COD.	O.D. mm	O.D. inch	90°	Kg	
57610		1/4, 3/8, 1/2, 5/8, 3/4		1,3	
57611	-	1/4, 5/16, 3/8, 1/2, 5/8, 3/4		1,4	
57612		1/8, 3/16, 1/4, 5/16, 3/8, 1/2, 5/8, 3/4		1,5	
57613	6, 8, 10, 12, 15			1,3	
57614	6, 8, 10, 12, 16, 18	-	•	1,4	1
57615	6, 8, 10, 12, 14, 15, 16, 18			1,5	
57616	6, 8, 10, 12, 15	1/4, 3/8, 1/2, 5/8, 3/4		1,9	
57617	6, 8, 10, 12, 16, 18	1/4, 5/16, 3/8, 1/2, 5/8, 3/4		2	
57618	6, 8, 10, 12, 14, 15, 16, 18	1/8, 3/16, 1/4, 5/16, 3/8, 1/2, 5/8, 3/4		2,2	



■ **ABOCINADOR CONO EXCÉNTRICO CON CARRACA / ECCENTRIC CONE FLARING TOOL WITH RATCHET / DUDGEONNIERE EXCENTRIQUE À CLIQUET / TAUMEL-BÖRDELGERÄT MIT RATSCHEN / FLANGIATUBI CON CRICCHETTO / ABOCARDADOR CONO EXCÉNTRICO CON ROQUETE / РАЗВАЛЬЦОВКА С ЭКСЦЕНТРИЧЕСКИМ КОНУСОМ С ТРЕЩЕТКОЙ**

COD.	90°	Kg	
57603	•	0,8	1



CARACTERÍSTICAS / FEATURES / CARACTÉRISTIQUES

Aluminio / Aluminum / Aluminium

■ **REGLA PARA ABOCINAR / RATCHET FLARING TOOL / RÈGLE À DUDGEONNER / MATRIZE FÜR BÖRDELGERÄT / SLITTA PER FLANGIATUBI / RÉGUA PARA ABOCARDADOR / ВАЛЬЦОВКА ДЛЯ ТРУБ**

COD.	O.D. mm	O.D. inch	90°	g	
57604		1/4, 3/8, 1/2, 5/8, 3/4		530	
57605	-	1/4, 5/16, 3/8, 1/2, 5/8, 3/4		600	
57606		1/8, 3/16, 1/4, 5/16, 3/8, 1/2, 5/8, 3/4		680	
57607	6, 8, 10, 12, 15		•	530	1
57608	6, 8, 10, 12, 16, 18	-		600	
57609	6, 8, 10, 12, 14, 15, 16, 18			680	

