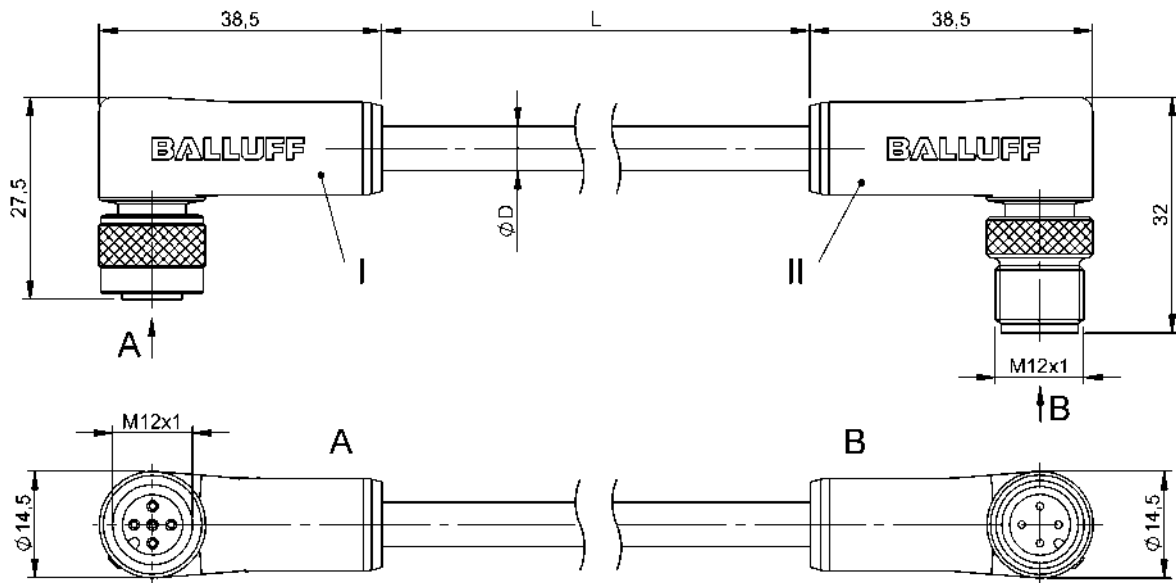


Latiguillos de conexión
BCC M425-M424-3A-305-PS0434-100
Código de pedido: BCC0E3R

BALLUFF



Basic features

Homologación/conformidad	CE cULus EAC WEEE
--------------------------	----------------------------

Electrical connection

Cable	PUR blindado Negro, 10.00 m, Apto para cadenas de arrastre
Cable, ciclo de doblado mín.	2 Mio.
Cable, radio de flexión mín., posicionamiento fijo	5 x D
Cable, radio de flexión mín., posicionamiento flexible	10 x D
Conexión 1	M12x1-Casquillo, acodado, 5- polos, A-codificado
Conexión 2	M12x1-Conector, acodado, 4- polos, A-codificado
Diámetro de cable D	4.70 mm ±0.15 mm
Número de conductores	4
Sistema	Recubierto por extrusión/ Recubierto por extrusión
sección de conductor	0.34 mm ²

Electrical data

Corriente nominal (40 °C)	4.0 A
Tensión de servicio U _b	250 VDC / 250 VAC

Environmental conditions

Grado de protección	IP67/IP67
Temperatura del cable, cadena de arrastre	-25...60 °C
Temperatura del cable, posicionamiento fijo	-50...80 °C
Temperatura del cable, posicionamiento flexible	-25...80 °C

Interface

Salida de conmutación	Antivalente
-----------------------	-------------

Material

Cable, blindaje	Cobre trenzado estañado
Material de contacto	Bronce/Latón
Material de cuerpo de agarre	PUR/PUR
Material de revestimiento de cable	PUR
Material de soporte de contactos	PUR/PUR
Material de tuerca de unión roscada	Latón
	Niquelado/Latón
	Niquelado
Material del recubrimiento de cable, indicación	blindado

Latiguillos de conexión
BCC M425-M424-3A-305-PS0434-100
Código de pedido: BCC0E3R

BALLUFF

Mechanical data

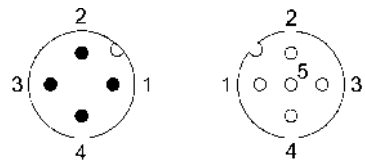
Aceleración máx., cadena de arrastre	5 m/s ²
Características de cables	Apto para cadenas de arrastre
Cubierta de cable, color	Negro
Longitud de cable L	10.00 m
Par de apriete conector de cables	0.6 Nm / 0.6 Nm

Recorrido horizontal máx., cadena de arrastre	5 m
Recorrido vertical máx., cadena de arrastre	2 m
Velocidad de desplazamiento máx., cadena de arrastre	200 m/min

Remarks

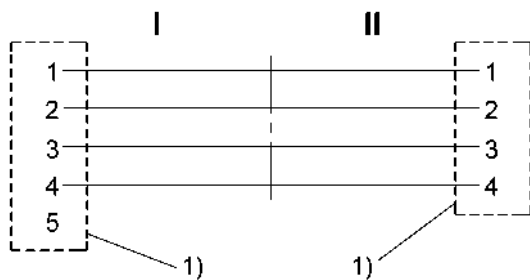
Estructura de cable según UL-AWM estilo 20549
 Sin halógenos según DIN VDE 0472 parte 815
 Sin sílicona
 Resistencia a la inflamación según UL FT2
 Grado de protección según IEC 60529, solo en estado atornillado con la contrapieza pertinente.
 Pantalla de 360° en la tuerca moleteada

Connector Drawings



- | | |
|---------------|--------------------|
| II | I |
| PIN 1: marrón | PIN 1: marrón |
| PIN 2: blanco | PIN 2: blanco |
| PIN 3: azul | PIN 3: azul |
| PIN 4: negro | PIN 4: negro |
| | PIN 5: no asignado |

Wiring Diagrams



1) Pantalla en tuerca de unión roscada