



VTE18-4P2640

V18

FOTOCÉLULAS CILÍNDRICAS

SICK
Sensor Intelligence.



Imagen aproximada



Información sobre pedidos

Tipo	N.º de artículo
VTE18-4P2640	6013461

Otros modelos del dispositivo y accesorios → www.sick.com/V18

Datos técnicos detallados

Características

Tipo de dispositivo	Fotocélulas
Principio del sensor/ de detección	Fotocélula de detección sobre objeto, Energético
Dimensiones (An x Al x Pr)	18 mm x 18 mm x 78 mm
Forma de la carcasa (salida de luz)	Cilíndrico
Longitud de caja	78 mm
Diámetro de la rosca (carcasa)	M18 x 1
Eje óptico	Axial
Alcance de detección máx.	3 mm ... 200 mm ¹⁾
Distancia de conmutación	3 mm ... 170 mm
Escáner lineal	Aprox. 2,8°
Tipo de luz	Luz infrarroja
Fuente de luz	LED ²⁾
Tamaño del spot (separación)	Ø 10 mm (200 mm)
Ángulo de dispersión	Aprox. 2,8°
Ajuste	Ninguno

¹⁾ Material con un 90% de reflectancia (sobre el blanco estándar según DIN 5033).

²⁾ Vida útil media de 100.000 h con T_U = 25 °C.

Mecánica/Electrónica

Tensión de alimentación	10 V DC ... 30 V DC ¹⁾
Ondulación	± 10 % ²⁾

¹⁾ Valores límite.

²⁾ No se deben sobrepasar por exceso o por defecto las tolerancias de U_y.

³⁾ Sin carga.

⁴⁾ Cable de control abierto: conmutación en oscuro D.ON.

⁵⁾ Duración de la señal con carga óhmica.

⁶⁾ Con una relación claro/oscuras de 1:1.

⁷⁾ A = Conexiones U_y protegidas contra polarización inversa.

⁸⁾ B = Entradas y salidas protegidas contra polarización incorrecta.

⁹⁾ C = Supresión de impulsos parásitos.

¹⁰⁾ D = Salidas a prueba de sobrecorriente y cortocircuitos.

Consumo de corriente	30 mA ³⁾
Salida conmutada	PNP ⁴⁾
Modo de conmutación	Conmutación en claro/oscurο ⁴⁾
Tipo de conmutación seleccionable	Opcional, por cable de control L/D
Corriente de salida I_{máx.}	≤ 100 mA
Tiempo de respuesta	≤ 2 ms ⁵⁾
Frecuencia de conmutación	250 Hz ⁶⁾
Tipo de conexión	Conector macho M12 de 4 polos
Protección de circuito	A ⁷⁾ B ⁸⁾ C ⁹⁾ D ¹⁰⁾
Clase de protección	III
Peso	100 g
Material de la carcasa	Plástico, PBT/PC
Material de elementos ópticos	Plástico, PMMA
Grado de protección	IP67
Operación a temperatura ambiente	-25 °C ... +70 °C
N.º de archivo UL	NMFT2.E175606

1) Valores límite.

2) No se deben sobrepasar por exceso o por defecto las tolerancias de U_V.

3) Sin carga.

4) Cable de control abierto: conmutación en oscuro D.ON.

5) Duración de la señal con carga óhmica.

6) Con una relación claro/oscurο de 1:1.

7) A = Conexiones U_V protegidas contra polarización inversa.

8) B = Entradas y salidas protegidas contra polarización incorrecta.

9) C = Supresión de impulsos parásitos.

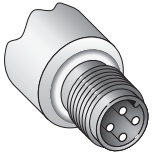
10) D = Salidas a prueba de sobrecorriente y cortocircuitos.

Clasificaciones

ECl@ss 5.0	27270903
ECl@ss 5.1.4	27270903
ECl@ss 6.0	27270903
ECl@ss 6.2	27270903
ECl@ss 7.0	27270903
ECl@ss 8.0	27270903
ECl@ss 8.1	27270903
ECl@ss 9.0	27270903
ECl@ss 10.0	27270904
ECl@ss 11.0	27270904
ETIM 5.0	EC001821
ETIM 6.0	EC001821
ETIM 7.0	EC002719

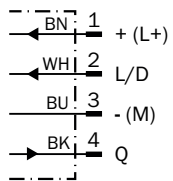
ETIM 8.0	EC002719
UNSPSC 16.0901	39121528

Tipo de conexión

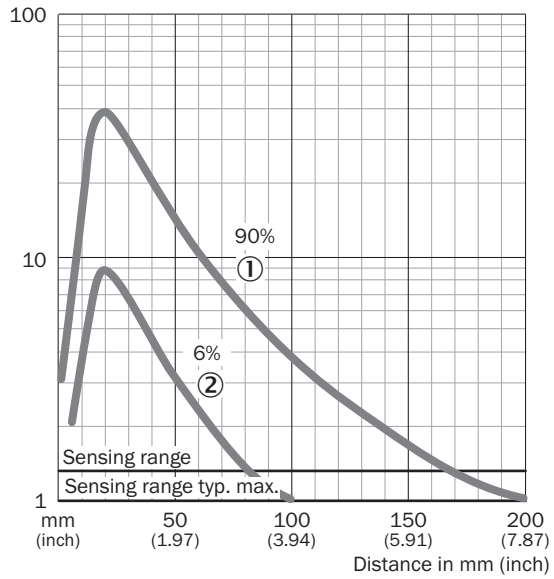


Esquema de conexión

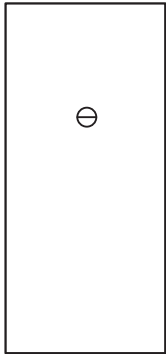
Cd-087



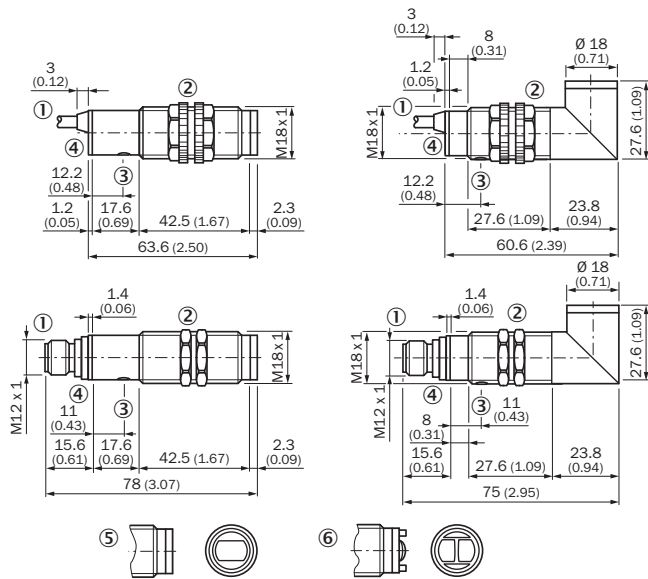
Curva característica



Posibilidades de ajuste




Esquema de dimensiones (Medidas en mm)





- ① Cable o conector macho
- ② Tuercas de fijación de plástico en equipos con carcasa de plástico, SW 22 mm Tuercas de fijación de metal en equipos con carcasa de plástico, SW 24 mm
- ③ Ajustador de la sensibilidad
- ④ Indicador de recepción, LED, amarillo

Accesorios recomendados

Otros modelos del dispositivo y accesorios → www.sick.com/V18

	Descripción breve	Tipo	N.º de artículo
Conectores y cables			
	Cabezal A: Conector hembra, M12, 4 polos, recto, Con codificación A Cabezal B: Extremo de cable abierto Cable: Cable sensor/actuador, PVC, sin apantallar, 5 m	YF2A14-050VB3XLEAX	2096235

	Descripción breve	Tipo	N.º de artículo
	Cabezal A: Conector macho, M12, 4 polos, recto Cabezal B: - Cable: sin apantallar	STE-1204-G	6009932
Escuadra y placas de fijación			
	Escuadra de fijación para sensores M18, Acero, revestimiento de cinc, Sin material de fijación	BEF-WN-M18	5308446

LO MÁS DESTACADO DE SICK

SICK es uno de los fabricantes líderes de sensores y soluciones de sensores inteligentes para aplicaciones industriales. Nuestro exclusivo catálogo de productos y servicios constituye la base perfecta para el control seguro y eficaz de procesos, para la protección de personas y para la prevención de accidentes y de daños medioambientales.

Nuestra amplia experiencia multidisciplinar nos permite conocer sus necesidades y procesos para ofrecer a nuestros clientes exactamente la clase de sensores inteligentes que necesitan. Contamos con centros de aplicación en Europa, Asia y Norteamérica, donde probamos y optimizamos las soluciones de sistemas específicas del cliente. Todo ello nos convierte en el proveedor y socio en el desarrollo de confianza que somos.

SICK LifeTime Services, nuestra completa oferta de servicios, garantiza la asistencia durante toda la vida útil de su maquinaria para que obtenga la máxima seguridad y productividad.

Para nosotros, esto es “Sensor Intelligence”.

CERCA DE USTED EN CUALQUIER LUGAR DEL MUNDO:

Encontrará información detallada sobre todas las sedes y personas de contacto en nuestra página web: → www.sick.com