



WTB12-3P2413

W12-3

FOTOCÉLULAS PEQUEÑAS

SICK
Sensor Intelligence.



Imagen aproximada



Información sobre pedidos

Tipo	N.º de artículo
WTB12-3P2413	1041423

Incluido en el volumen de suministro: BEF-KH-W12 (2)

Otros modelos del dispositivo y accesorios → www.sick.com/W12-3

Datos técnicos detallados

Características

Tipo de dispositivo	Fotocélulas
Principio del sensor/ de detección	Fotocélula de detección sobre objeto, Supresión de fondo
Dimensiones (An x Al x Pr)	15,6 mm x 48,5 mm x 42 mm
Forma de la carcasa (salida de luz)	Rectangular
Alcance de detección máx.	20 mm ... 600 mm ¹⁾
Distancia de conmutación	20 mm ... 600 mm
Tipo de luz	Luz infrarroja
Fuente de luz	LED ²⁾
Tamaño del spot (separación)	15 mm x 15 mm (200 mm)
Longitud de onda	850 nm
Ajuste	Tecla teach-in doble

¹⁾ Material con un 90% de reflectancia (sobre el blanco estándar según DIN 5033).

²⁾ Vida útil media de 100.000 h con T_J = 25 °C.

Mecánica/Electrónica

Tensión de alimentación	10 V DC ... 30 V DC ¹⁾
--------------------------------	-----------------------------------

¹⁾ Valores límite en funcionamiento en red protegida contra cortocircuito máx. 8 A.

²⁾ No se deben sobrepasar por exceso o por defecto las tolerancias de U_y.

³⁾ Sin carga.

⁴⁾ Duración de la señal con carga óhmica.

⁵⁾ Con una relación claro/oscuras de 1:1.

⁶⁾ A = Conexiones U_y protegidas contra polarización inversa.

⁷⁾ C = Supresión de impulsos parásitos.

⁸⁾ D = Salidas a prueba de sobrecorriente y cortocircuitos.

Ondulación	< 5 v_{ss} ²⁾
Consumo de corriente	55 mA ³⁾
Salida conmutada	PNP
Modo de conmutación	Antivalente
Modo de conmutación	Conmutación en claro/oscurο
Tensión de señal PNP HIGH/LOW	> U_v - 2,5 V / ca. 0 V
Corriente de salida $I_{m\acute{a}x.}$	≤ 100 mA
Tiempo de respuesta	≤ 330 μs ⁴⁾
Frecuencia de conmutación	1.500 Hz ⁵⁾
Tipo de conexión	Conector macho M12 de 4 polos
Protección de circuito	A ⁶⁾ C ⁷⁾ D ⁸⁾
Clase de protección	III
Peso	120 g
Material de la carcasa	Metal
Material de elementos ópticos	Plástico, PMMA
Grado de protección	IP66 IP67
Operación a temperatura ambiente	-40 °C ... +60 °C
Temperatura ambiente de almacenamiento	-40 °C ... +75 °C
N.º de archivo UL	NRKH.E181493 & NRKH7.E181493

¹⁾ Valores límite en funcionamiento en red protegida contra cortocircuito máx. 8 A.

²⁾ No se deben sobrepasar por exceso o por defecto las tolerancias de U_v .

³⁾ Sin carga.

⁴⁾ Duración de la señal con carga óhmica.

⁵⁾ Con una relación claro/oscurο de 1:1.

⁶⁾ A = Conexiones U_v protegidas contra polarización inversa.

⁷⁾ C = Supresión de impulsos parásitos.

⁸⁾ D = Salidas a prueba de sobrecorriente y cortocircuitos.

Características técnicas de seguridad

MTTF_D	937 años
DC_{avg}	0 %

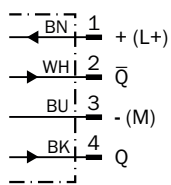
Clasificaciones

ECI@ss 5.0	27270904
ECI@ss 5.1.4	27270904
ECI@ss 6.0	27270904
ECI@ss 6.2	27270904
ECI@ss 7.0	27270904
ECI@ss 8.0	27270904
ECI@ss 8.1	27270904
ECI@ss 9.0	27270904
ECI@ss 10.0	27270904

ECI@ss 11.0	27270904
ETIM 5.0	EC002719
ETIM 6.0	EC002719
ETIM 7.0	EC002719
ETIM 8.0	EC002719
UNSPSC 16.0901	39121528

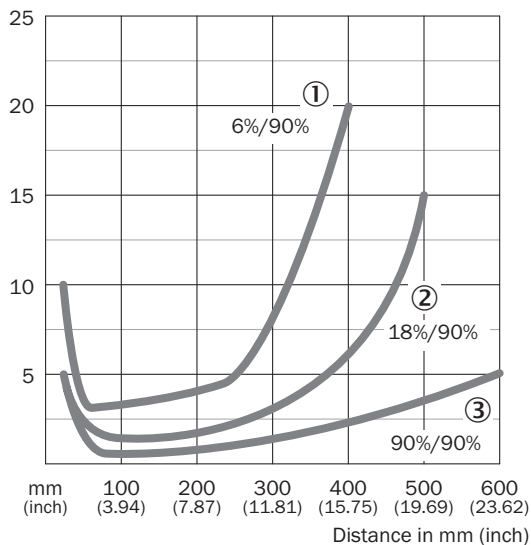
Esquema de conexión

Cd-083



Curva característica

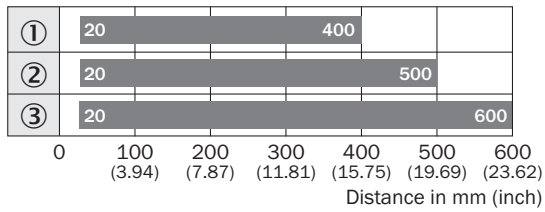
WTB12-3, luz infrarroja



- ① Distancia de conmutación sobre negro, reflexión 6%
- ② Distancia de conmutación sobre gris, reflexión 18%
- ③ Distancia de conmutación sobre blanco, reflexión 90%

Diagrama del rango de sensibilidad

WTB12-3, luz infrarroja

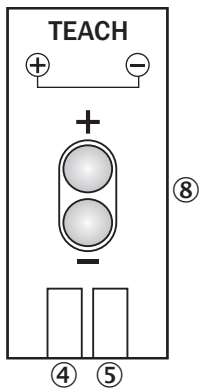


■ Sensing range

- ① Distancia de conmutación sobre negro, reflexión 6%
- ② Distancia de conmutación sobre gris, reflexión 18%
- ③ Distancia de conmutación sobre blanco, reflexión 90%

Posibilidades de ajuste

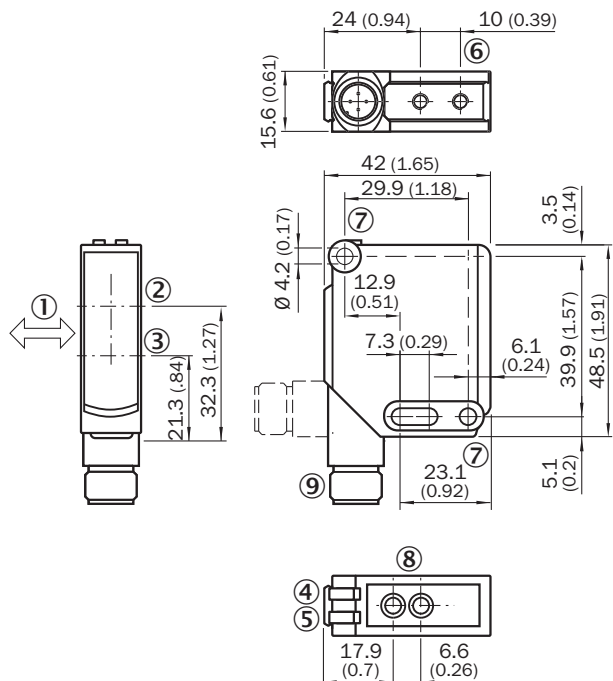
WTB12-3, WTF12-3, tecla teach-in doble



- ④ Indicador LED verde: tensión de alimentación activa
- ⑤ Indicador LED amarillo: estado de la recepción de luz
- ⑧ Ajuste distancia de conmutación: tecla teach-in doble

Esquema de dimensiones (Medidas en mm)



WTB12-3, tecla teach-in doble



- ① Sentido preferente del material
- ② Eje óptico, receptor
- ③ Eje óptico, transmisor
- ④ Indicador LED verde: tensión de alimentación activa
- ⑤ Indicador LED amarillo: estado de la recepción de luz
- ⑥ Rosca de fijación M4, 4 mm de fondo
- ⑦ Orificio de fijación, Ø 4,2 mm
- ⑧ Ajuste distancia de conmutación: tecla teach-in doble
- ⑨ Conexión

Accesorios recomendados

Otros modelos del dispositivo y accesorios → www.sick.com/W12-3

	Descripción breve	Tipo	N.º de artículo
Conectores y cables			
	Cabezal A: Conector hembra, M12, 4 polos, recto, Con codificación A Cabezal B: Extremo de cable abierto Cable: Cable sensor/actuador, PVC, sin apantallar, 5 m	YF2A14-050VB3XLEAX	2096235
	Cabezal A: Conector macho, M12, 4 polos, recto Cabezal B: - Cable: sin apantallar	STE-1204-G	6009932

LO MÁS DESTACADO DE SICK

SICK es uno de los fabricantes líderes de sensores y soluciones de sensores inteligentes para aplicaciones industriales. Nuestro exclusivo catálogo de productos y servicios constituye la base perfecta para el control seguro y eficaz de procesos, para la protección de personas y para la prevención de accidentes y de daños medioambientales.

Nuestra amplia experiencia multidisciplinar nos permite conocer sus necesidades y procesos para ofrecer a nuestros clientes exactamente la clase de sensores inteligentes que necesitan. Contamos con centros de aplicación en Europa, Asia y Norteamérica, donde probamos y optimizamos las soluciones de sistemas específicas del cliente. Todo ello nos convierte en el proveedor y socio en el desarrollo de confianza que somos.

SICK LifeTime Services, nuestra completa oferta de servicios, garantiza la asistencia durante toda la vida útil de su maquinaria para que obtenga la máxima seguridad y productividad.

Para nosotros, esto es “Sensor Intelligence”.

CERCA DE USTED EN CUALQUIER LUGAR DEL MUNDO:

Encontrará información detallada sobre todas las sedes y personas de contacto en nuestra página web: → www.sick.com