

Testboy TV 295 Touch

Cámara térmica

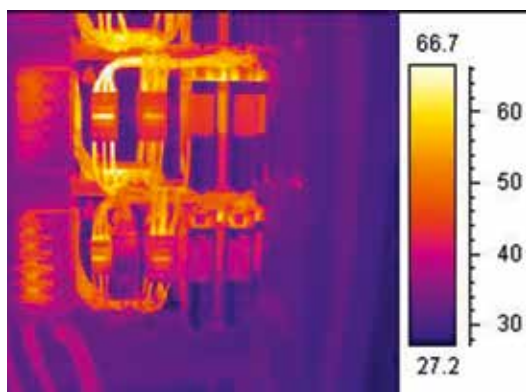
La innovadora cámara térmica TV 295 Touch dispone de una gran pantalla táctil de 3,5 pulgadas, iluminación LED y puntero láser. Por ello tiene un manejo especialmente cómodo. A pesar de ello, es robusta y soporta incluso una caída de dos metros de altura sin sufrir daños. Gracias al Bluetooth® e interfaz Ethernet es muy versátil y adecuada para la supervisión de procesos en tiempo real.

Sus ventajas

- | Pantalla táctil
- | Bluetooth
- | Interfaz Ethernet
- | Iluminación LED y puntero láser
- | Cámara digital para superposición de imágenes
- | Análisis in situ
- | Función de alarma
- | Software Testboy Reporter

Ámbitos de aplicación

- | Mantenimiento preventivo
- | Detección de fugas y localización de tuberías de calefacción
- | Termografía del edificio
- | Supervisión de procesos en tiempo real
- | Investigación y desarrollo
- | Análisis del circuito impreso desde una distancia corta
- | Localización de paneles defectuosos de instalaciones fotovoltaicas durante el funcionamiento



Bluetooth es una marca registrada de Bluetooth SIG, Inc., Kirkland (Washington), EE.UU.

ESPECIFICACIONES

Calidad de imagen	TV 295 - 160 Touch	TV 295 - 384 Touch
Tipo de sensor	Focal Plane Array (FPA), microbolómetro sin refrigerar	
Resolución	160 × 120 puntos de imagen	384 × 288 puntos de imagen
Tamaño de píxel Tamaño del sensor	25 µm 4 × 3 mm	25 µm 9,6 × 7,2 mm
Resolución espacial (IFOV)	2,73 mrad	1,37 mrad
Resolución de temperatura (NETD)	≤ 0,08 °C a 30 °C	≤ 0,06 °C a 30 °C
Campo de visión (FOV) Distancia mín. de enfoque	25° × 19° 0,5 m	
Registro de datos del sensor	50 Hz	
Zona espectral	8–14 µm	
Foco Zoom	Manual 2–4 × electrónico	
Representación de imagen/Visualización		
Pantalla LCD	3,5" LCD de color (640 × 480 Píxeles) con función de pantalla táctil	
Frecuencia de imagen	50/60 Hz	
Cámara CCD	3 megapíxeles (incluida iluminación LED)	
Representación	Superposición de imagen IR e imagen CCD (Fusion), vista panorámica	
Propiedades de medición		
Rango de temperatura	-20–350 °C (opcional hasta +1000 °C)	-20–600 °C (opcional hasta +1200 °C)
Precisión	±2 °C o ±2 %, el valor mayor se aplica	
Corrección de emisión	Variable de 0,1 a 1,0 (en incrementos de 0,01)	
Puntos de medición móviles Superficies de medición Medición de línea	5 5 2	
Superficies temperatura mín-máx Valor medio	Sí Sí	
Análisis isotérmico Diferencia de temperatura	Sí Sí	
Alarma acústica óptica	Sí Sí	
Paletas de color	11	
Configuración de imagen	Automática/manual (intensidad y brillo)	
Influencia de la temperatura ambiente	Corrección automática según la entrada del usuario	
Corrección atmosférica de irradiación	Corrección automática según la entrada del usuario	
Otros ajustes	Fecha, hora, unidad de temperatura, idioma	
Almacenamiento de imágenes		
Medio de almacenamiento	Tarjeta MicroSD 8 GB (máx. 32 GB)	
Almacenamiento	Almacenamiento de imagen individual automático/manual	
Formato de datos	JPEG con datos de medición térmica; H.264-Transmisión de vídeo por red	
Notas de voz	Hasta 60 s por imagen	
Alimentación		
Funcionamiento con batería	Batería Li-Ion, duración de hasta 3 h por batería, cargador inteligente	
Alimentación externa	10–15 V DC	
Función de ahorro energético	Desconexión automática, modo de reposo ajustable	
Interfaces		
Salida de vídeo Salida de audio	PAL/NTSC 3,5 mm trinquete	
USB Bluetooth Ethernet	Sí Sí Sí	
Condiciones ambiente		
Altura de caída	Hasta 2 m	
Temperatura de servicio	-15–50 °C	
Humedad del aire	≤ 90 % sin condensación	
Clase de protección	IP54	
Temperatura de almacenamiento	-25–60 °C	
Características físicas		
Dimensiones	245 × 105 × 230 mm	
Peso (sin batería)	1 kg	
Trípode	1/4"-20	
Puntero láser	Clase 2, 1 mW/635 nm (rojo)	
Equipamiento		
Incluye	Maletín de transporte, 2 baterías, cargador con fuente de alimentación, cable USB, tapa del objetivo, tarjeta SD, cubierta de protección contra la luz, auriculares, cable de audio y vídeo, software Testboy Reporter	
Accesorios (opcional)	Cargador de automóvil, objetivo de gran ángulo, teleobjetivo	